





BILANCIO DI SOSTENIBILITÀ 2020

SOMMARIO

INTRODUZIONE

Introduzione metodologica	2
Lettera del CEO di Carlsberg Group	3
Lettera del Managing Director di Carlsberg Italia	4
Carlsberg in sintesi	5
Together Towards ZERO	6

LE NOSTRE SFIDE

 ZERO EMISSIONI DI CO₂	7
DraughtMaster™ e ciclo di vita del prodotto	8
 ZERO SPRECO D'ACQUA	9
 ZERO CONSUMO IRRESPONSABILE	10
 CULTURA ZERO INCIDENTI	11

Il processo produttivo della birra	12
--	----

SUPPLEMENTO

Le nostre birre	13
Contributo economico alla società	14

APPENDICE

Tabelle Performance	15
Credits	16

 carlsbergitalia.it

 sostenibilitabycarlsberg.it



METODOLOGIA DI RENDICONTAZIONE

Carlsberg Italia, con il Bilancio di Sostenibilità 2020, raggiunge la decima edizione del documento da quando l'azienda ha avviato il processo di rendicontazione delle proprie performance nel 2011.

PERIMETRO DEL BILANCIO DI SOSTENIBILITÀ 2020

Periodicità:
annuale

Perimetro di rendicontazione:
1° gennaio 2020 – 31 dicembre 2020

Pubblicazione del Bilancio di Sostenibilità precedente:
settembre 2019 (dati 2018)

Linee guida di riferimento:
Global Reporting Initiative (GRI) per la scelta dei KPI

Società comprese nel perimetro di rendicontazione:
Carlsberg Italia S.p.A.

INTRODUZIONE METODOLOGICA



NOTA METODOLOGICA

Il 2020 rappresenta un anno di rinnovamento del documento di rendicontazione.

A fronte della complessità e della lunghezza dei Bilanci di Sostenibilità "tradizionali", Carlsberg Italia ha accolto la proposta di Aida Partners di presentare le proprie performance attraverso un nuovo format, che rimane comunque in linea con il percorso di rendicontazione iniziato con il Bilancio di Sostenibilità 2019. La rendicontazione è stata

comunicata attraverso l'utilizzo prevalente di infografiche. Questa nuova impostazione è nata con l'obiettivo di rendere più fruibile il documento, mantenendo la chiarezza e la precisione delle edizioni precedenti. Partendo dai dati presenti in Enablon, il software di reporting della sostenibilità di Carlsberg Group, il team di lavoro ha raccolto ed elaborato i dati eseguendo le opportune verifiche. I KPI si fondano sulle migliori informazioni possibili.

In termini di rappresentazione delle informazioni, la rendicontazione si è allineata alle linee guida del Bilancio di Sostenibilità 2020 del Gruppo Carlsberg pur mantenendo continuità con i precedenti documenti pubblicati per l'Italia al fine di consentire la confrontabilità, in linea generale, con i dati degli anni precedenti, scegliendo come termine principale di confronto il biennio 2019/2020 e, ove rilevante, il triennio (2018/2020) e il quinquennio (2015/2020).

“Siamo sulla buona strada per raggiungere i nostri ambiziosi obiettivi di sostenibilità per il 2022, e non lasceremo che il COVID-19 ci porti fuori rotta”.



Il 2020 è stato un anno incredibilmente sfidante per la nostra attività, i nostri clienti e i nostri collaboratori in tutto il mondo.



LA BUONA STRADA



Nonostante il periodo complesso, sostenuti dalle solide performance degli ultimi anni, ci siamo dimostrati resilienti.

Vorrei ringraziare uno ad uno tutti i nostri collaboratori per il loro prezioso contributo nel continuare a sostenere le nostre attività e i nostri clienti in questi tempi così difficili.

Quest'anno, la nostra massima priorità è stata tutelare la salute e il benessere dei nostri dipendenti, continuando al tempo stesso a lavorare per sostenere la salute finanziaria del nostro business sul breve-medio periodo e per cogliere le opportunità di crescita future sul lungo termine.

Abbiamo intensificato il nostro impegno a sostegno delle comunità locali - compreso il settore dell'*hospitality* così duramente colpito - e trasformato le nostre linee di produzione per contribuire a soddisfare l'ingente e inedita domanda di igienizzante per le mani.

La *Fondazione Carlsberg*, insieme alla *New Carlsberg Foundation* e alla *Tuborg Foundation*, ha inoltre donato oltre 128 milioni di euro a sostegno della ricerca, delle arti, della cultura e della società

civile, compresi 14 milioni di euro per supportare specificamente le attività maggiormente penalizzate dal COVID-19.

La nostra missione è produrre birra per un oggi e un domani migliori. Se da un lato la pandemia pone una gravissima e immediata minaccia per la salute pubblica, dall'altro reputo incoraggiante osservare come l'emergenza sanitaria abbia anche innalzato l'attenzione globale sulla sostenibilità a lungo termine del nostro pianeta.

Come Gruppo Carlsberg, abbiamo obiettivi ambiziosi in materia di riduzione delle emissioni di anidride carbonica e dello spreco di acqua, e non lasceremo che il COVID-19 ci porti fuori rotta.

Siamo sulla buona strada per raggiungere i nostri obiettivi del 2022; dal 2015 abbiamo ridotto le emissioni dei nostri birrifici del 39% e il consumo di acqua del 18% per ogni ettolitro di birra prodotto.

Dal 2015 al 2019, inoltre, abbiamo ridotto le nostre emissioni, lungo tutta la filiera, "birra-alla-mano" del 7%. Vogliamo anche che i consumatori consumino i nostri prodotti in modo responsabile e abbiamo

raggiunto con due anni di anticipo il nostro obiettivo di includere messaggi sul consumo responsabile su tutti i nostri packaging.

La nostra promettente gamma di birre analcoliche ha registrato una crescita a doppia cifra dei volumi di vendita, in linea con il crescente numero di persone che scelgono uno stile di vita sano ed equilibrato sulla scia della pandemia.

Il successo del nostro business dipende dai nostri collaboratori, e la loro salute e sicurezza rimangono la nostra priorità principale. Oltre a sostenerli nelle sfide della pandemia, abbiamo intensificato i nostri sforzi per promuovere una cultura della sicurezza e abbiamo ridotto il tasso di incidenti del 19%.

Carlsberg è stata fondata oltre 170 anni fa con un forte senso di responsabilità sociale.

Sono convinto che proseguire il percorso di *Together Towards ZERO* aiuterà Carlsberg a continuare a produrre birra per un oggi e un domani migliori, mentre il mondo si riprende dal COVID-19.

Cees 't Hart CEO, Carlsberg Group



UN 2020 SFIDANTE

“Segnato inesorabilmente dalla pandemia di Covid-19, il 2020 è stato un anno sfidante non solo per noi ma per l'intero settore che, nel 2019, aveva sfiorato i 10 miliardi di euro di valore condiviso creato, confermandosi filiera strategica per il Paese.”



A livello europeo, il settore birra nel 2020 ha visto un calo del 42% delle vendite nel canale On Trade e un aumento dell'8% nel canale Off trade, e anche l'Italia ha subito gli effetti della pandemia registrando un decremento dei consumi superiore al 35% nel canale On Trade, rispetto allo stesso periodo del 2019, solo parzialmente compensato da un aumento dei volumi venduti nel canale Off Trade del 9%. Questo ha anche ridotto la capacità del settore di creare posti di lavoro, facendo registrare un calo dell'indotto pari al 29% rispetto all'anno precedente.

Anche in un momento così difficile, sono orgoglioso di poter affermare che Carlsberg Italia ha continuato a produrre birra per un oggi e un domani migliori e a lavorare per raggiungere gli obiettivi di sostenibilità che ci siamo prefissati per il 2030, dimostrandosi resiliente come mai prima d'ora.

Allo scoppio della pandemia, abbiamo messo in atto con prontezza tutte le misure possibili per continuare a lavorare in sicurezza. Abbiamo fornito tutti i DPI necessari, abbiamo riorganizzato la produzione, la logistica, i turni e i flussi delle persone in Birrificio per tutelare da un lato la salute dei nostri dipendenti e collaboratori e per garantire dall'altro continuità negli approvvigionamenti.

Abbiamo cercato di dare un aiuto concreto alla nostra Comunità supportando diverse Associazioni in prima linea per aiutare le popolazioni del territorio come, ad esempio, la Croce Rossa Italiana di Varese che abbiamo sostenuto aderendo al servizio di “Distribuzione Alimenti” e fornendo cibo a circa 10.000 persone colpite duramente dalla pandemia.

In questo contesto caratterizzato da una forte incertezza non abbiamo però perso di vista i nostri obiettivi legati al programma Together Toward Zero: abbiamo ottimizzato il trattamento delle acque reflue con un depuratore indipendente da quello consortile, che permette di restituire all'ambiente acqua pulita e sicura, con una qualità molto vicina a quella da cui attingiamo, e monitorato costantemente i consumi e la rete

idrica per individuare eventuali perdite o malfunzionamenti con la massima tempestività. Inoltre, per diminuire le emissioni di CO₂ abbiamo utilizzato energia elettrica proveniente al 100% da fonti rinnovabili e stiamo rinnovando il nostro parco auto che, nel 2020, conta circa l'80% di veicoli ibridi o plug-in.

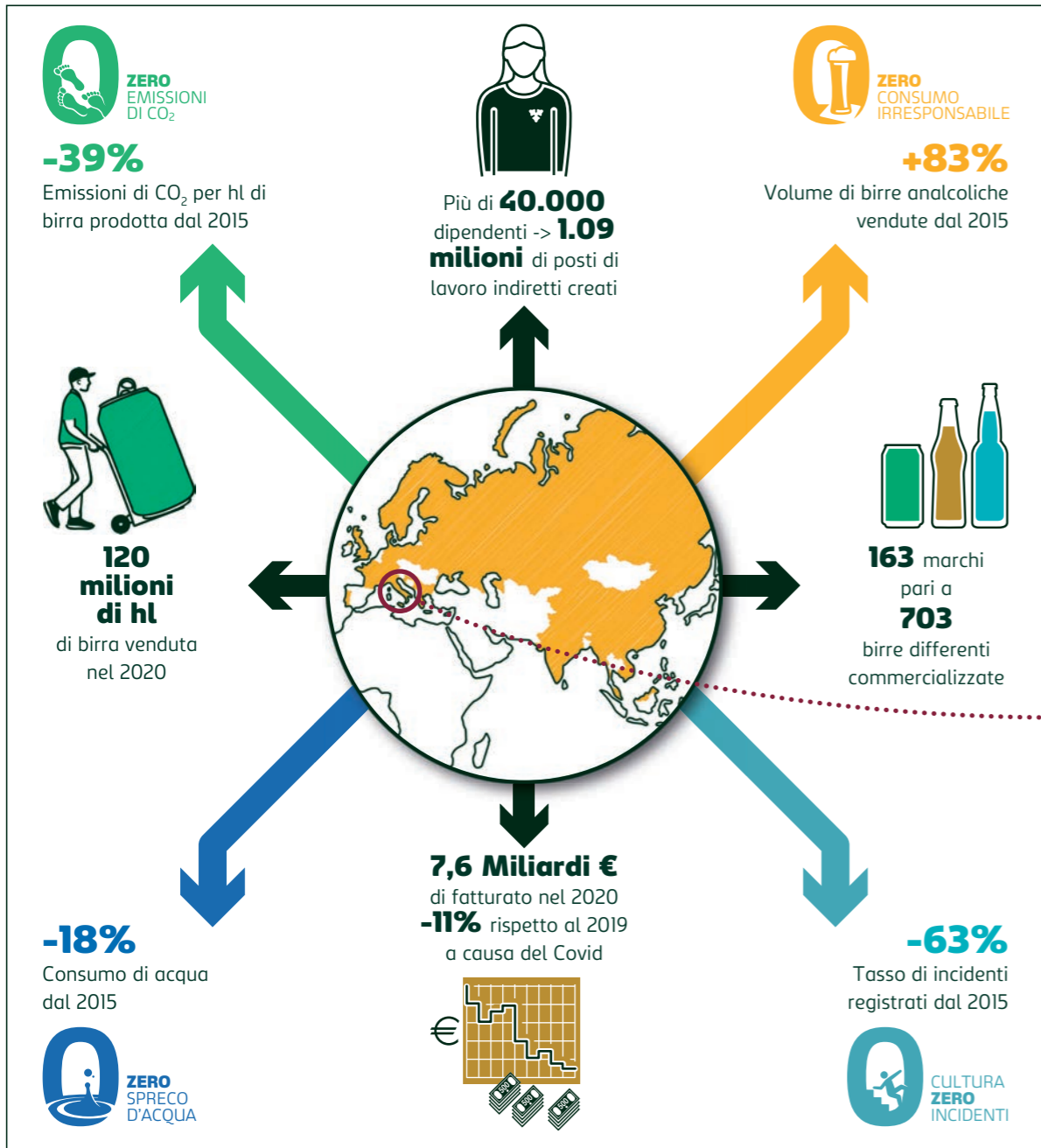
Scelte responsabili queste, compiute con un focus su innovazione e ricerca, con una particolare attenzione al nostro futuro. Tra queste anche la volontà di rendere disponibile per tutti un'alternativa analcolica, a dimostrazione di come, al centro delle nostre innovazioni, ci siano sempre il Consumatore e le sue necessità.

In chiusura vorrei ringraziare tutte le persone di Carlsberg Italia che non si sono lasciate abbattere da una situazione imprevista e difficile ma, anzi, hanno continuato a lavorare con impegno e passione per il raggiungimento dei nostri obiettivi affrontando le nuove sfide con coraggio, in collaborazione con i nostri Partner che, da sempre, ci supportano nella strada verso un futuro più sostenibile.

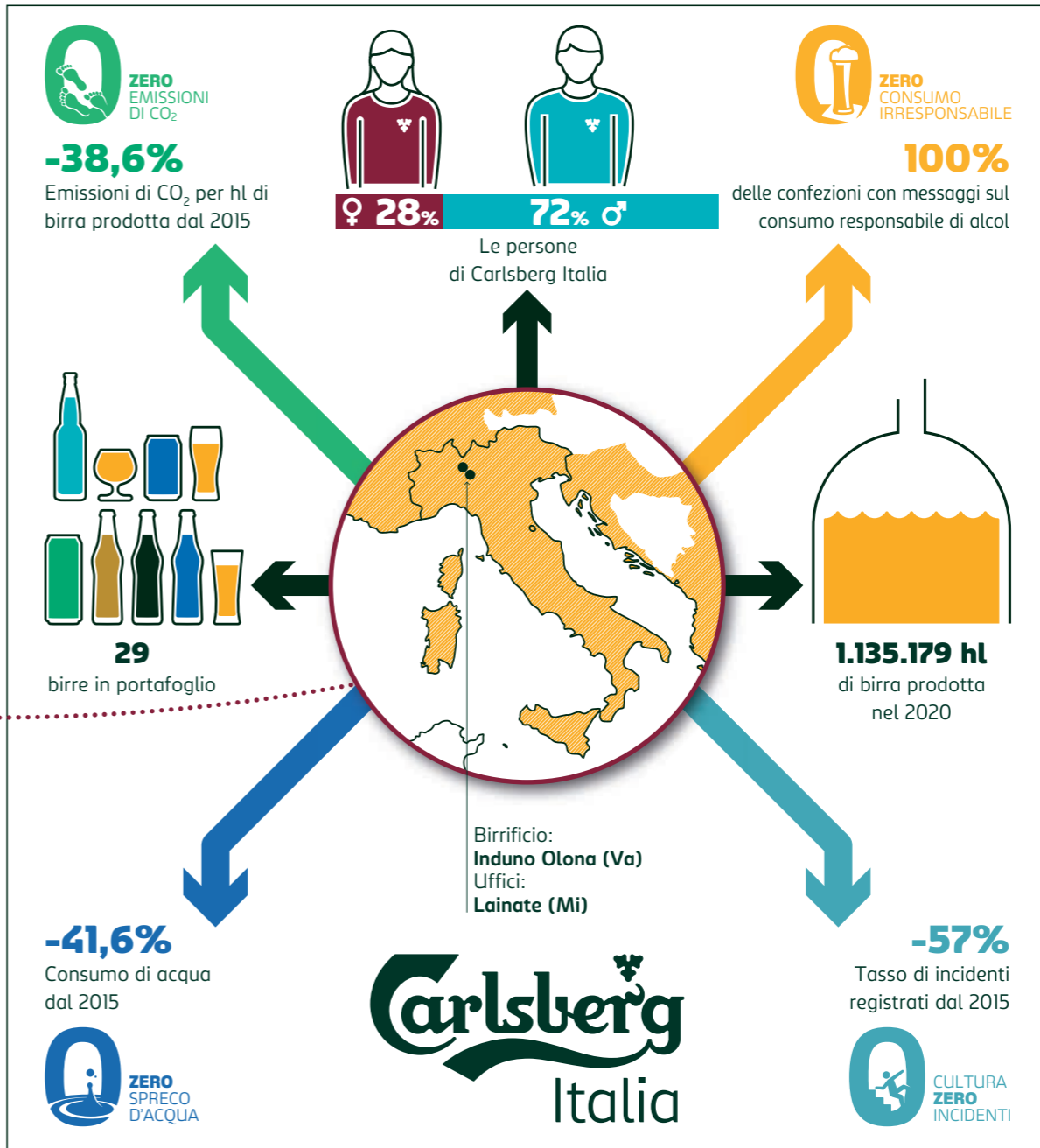


**Kaare Jessen, Managing Director
Carlsberg Italia**

CARLSBERG GROUP 2020 IN SINTESI



CARLSBERG ITALIA 2020 IN SINTESI





TOGETHER TOWARDS ZERO

Together Towards Zero, le nostre 4 sfide per la sostenibilità, sono sostenute da target chiari e misurabili per il 2022 e il 2030. Il Programma è sviluppato sulla base degli Obiettivi di Sviluppo Sostenibile (SDGs) delle Nazioni Unite. Per ognuna delle 4 aree sono stati identificati gli SDG impattanti, oltre a quelli trasversali a tutte le nostre attività.

SDGs TRASVERSALI

Condividere best practice e conoscenze. Migliorare i processi nella logistica e monitorare le emissioni lungo tutto il ciclo di vita dei prodotti



Riduzione del **25%** del consumo di acqua entro il 2022 e del **50%** entro il 2030, continuando a sviluppare partnership per gestire al meglio la risorsa idrica anche al di fuori dei Birrifici.



Entro il 2022 rendere disponibili **birre analcoliche** sul **100%** dei mercati in cui operiamo, sensibilizzando sul consumo responsabile, migliorando ogni anno verso l'obiettivo 2030.



Riduzione delle emissioni di CO₂ rispettivamente del **50%** nel 2022 e del **100%** nel 2030. Inoltre, utilizzo del **100%** di **energia elettrica da fonti rinnovabili** entro il 2022, target già raggiunto da Carlsberg Italia.



ZERO EMISSIONI DI CO₂



CULTURA ZERO INCIDENTI



Riduzione del **tasso di infortuni** annuale per raggiungere la sfida degli **Zero incidenti** entro il 2030.



ZERO EMISSIONI DI CO₂

50%

TARGET 2022
RIDUZIONE DELLE EMISSIONI DI CO₂ NEI NOSTRI BIRRIFICI

100%

ENERGIA ELETTRICA DA FONTI RINNOVABILI NEI NOSTRI BIRRIFICI

15%

RIDUZIONE DELLE EMISSIONI DI CO₂ "BIRRA ALLA MANO"

ZERO

TARGET 2030
EMISSIONI DI CO₂ NEI NOSTRI BIRRIFICI

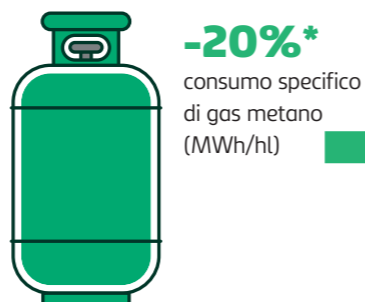
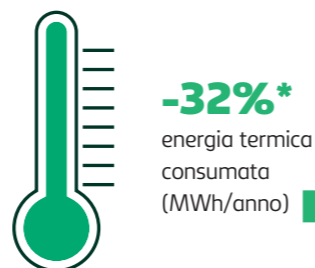
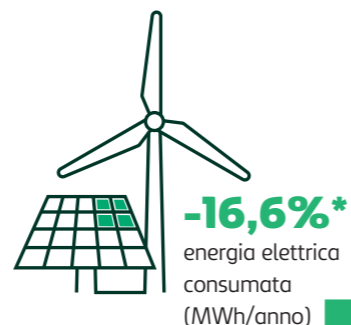
30%

RIDUZIONE DELLE EMISSIONI DI CO₂ "BIRRA ALLA MANO"

COSA ABBIAMO FATTO

Nel corso degli anni abbiamo raggiunto risultati significativi grazie all'efficientamento e all'innovazione dei processi produttivi. Nel 2020 abbiamo firmato, insieme a un pool di 155 aziende, una dichiarazione in cui riconfermiamo il nostro impegno per raggiungere un'economia a zero emissioni di CO₂. Inoltre, siamo sempre attenti alla logistica e alla mobilità sostenibile, scegliendo fornitori che utilizzano mezzi a ridotto impatto ambientale.

La flotta è composta prevalentemente da mezzi Euro6, da **3** camion alimentati a LNG (Gas Naturale Liquefatto) per il tragitto Birificio-magazzino centrale e un mezzo **100% elettrico** per le consegne dell'ultimo miglio nel centro storico di Firenze. Infine, abbiamo dato il via a un progetto che porterà il Birificio ad utilizzare biogas prodotto dall'impianto di depurazione contribuendo ad abbassare i consumi e le emissioni.



-38,6%*
emissioni specifiche di CO₂ (kg CO₂/hl)

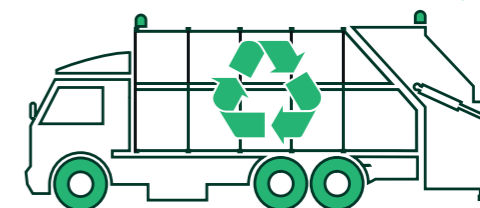
Pastorizzatore Flash a pieno regime che consente di risparmiare energia, acqua e ridurre le emissioni



Mobilità sostenibile 78%
di auto aziendali ibride



-15,3%*
produzione specifica di rifiuti (Kg/hl)



100%
rifiuti destinati al recupero

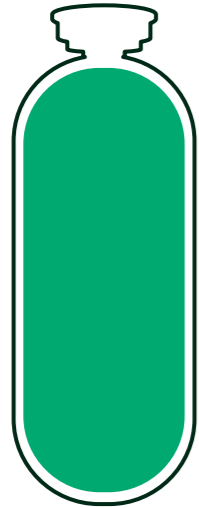
* I dati si riferiscono al confronto 2018/2020

ZERO EMISSIONI DI CO₂



ZERO EMISSIONI DI CO₂

DraughtMaster™ sempre più vicino al 100%

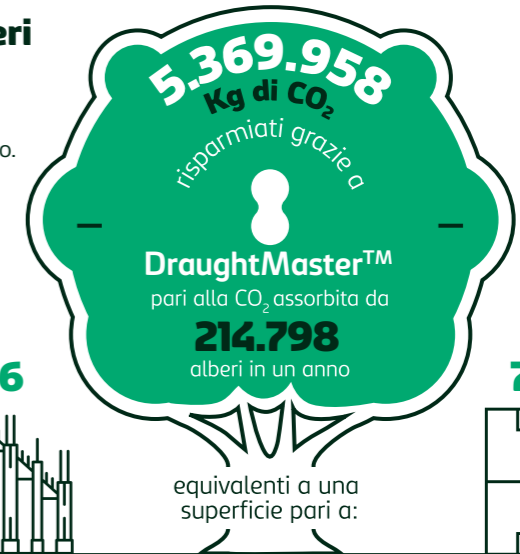
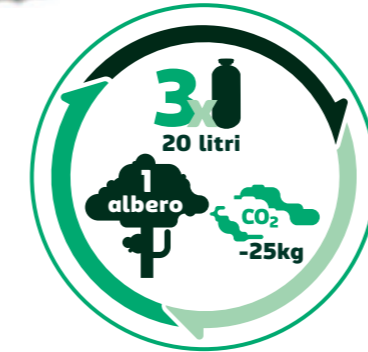


DraughtMaster™ è la sintesi della ricerca e dell'innovazione che ci contraddistinguono. Grazie all'innovativo sistema di spillatura senza CO₂ aggiunta, **la birra si conserva inalterata fino a 31 giorni contro i circa 5 giorni di un fusto in acciaio.** Inoltre, il fusto in PET risulta avere un minore impatto ambientale rispetto ai fusti in acciaio, alle lattine e alle bottiglie di vetro. Nel 2020 i fusti in PET rappresentano il **97%** della birra distribuita in fusti. A causa delle restrizioni imposte della pandemia da Covid-19, nel 2020 abbiamo avuto un calo degli ettolitri di birra venduta nel canale HoReCa.



Formula dell'Orologio degli alberi

Ogni **60 litri** di birra spillata in fusti DraughtMaster™ (in 3 fusti da 20 litri) **non** vengono immessi nell'atmosfera **25 kg di CO₂** pari a quanti ne assorbe un albero in un anno.



LE EMISSIONI DI CO₂ NELLE FASI DEL CICLO DI VITA DEI NOSTRI PRODOTTI

*I dati non sono confrontabili con le precedenti analisi LCA pubblicate per un cambio di database e metodologia nell'analisi.

RIDUZIONE DELLE EMISSIONI «BIRRA-ALLA-MANO»

Siamo impegnati nel ridurre le emissioni lungo tutto il ciclo di vita dei nostri prodotti. A livello di Gruppo, ogni 3 anni, effettuiamo analisi delle nostre emissioni di CO₂ «birra-alla-mano».



ZERO SPRECO D'ACQUA



COSA ABBIAMO FATTO

L'acqua, risorsa scarsa, è l'elemento principale delle nostre birre. È nostro dovere quindi gestirla al meglio.

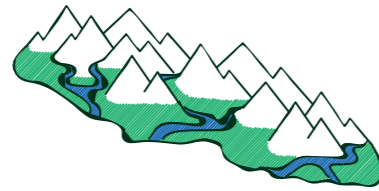


Nel 2020 abbiamo ispezionato e mantenuto periodicamente l'alveo del fiume Olona ed effettuato controlli giornalieri in Birrificio per intercettare eventuali perdite.

Abbiamo analizzato la qualità dell'acqua, risultata invariata, in seguito agli incendi avvenuti nel 2019 sul Monte Martica e abbiamo controllato il flusso in ingresso nell'impianto per monitorare l'impatto dei cambiamenti climatici sulla portata delle nostre fonti di approvvigionamento.

Infine, dal 2020 riutilizziamo parte dell'acqua destinata al lavaggio delle bottiglie per il raffreddamento dei macchinari e altri servizi tecnici, garantendo una significativa riduzione dei consumi.

FONTI DI APPROVVIGIONAMENTO:



- Fontana degli Ammalati
- Fontana dei Mulini Grassi

TARGET 2022

25% RIDUZIONE DEL CONSUMO DI ACQUA IN BIRRIFICIO

PARTNERSHIP PER SALVAGUARDARE L'ACQUA COME BENE COMUNE

PROGETTO LIFE IRIS



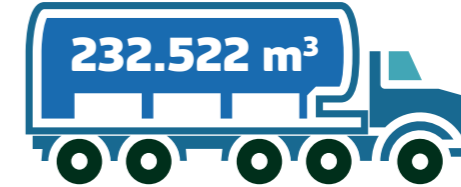
TARGET 2030

50% RIDUZIONE DEL CONSUMO DI ACQUA IN BIRRIFICIO

RIUTILIZZO DELL'ACQUA NEL PROCESSO PRODUTTIVO

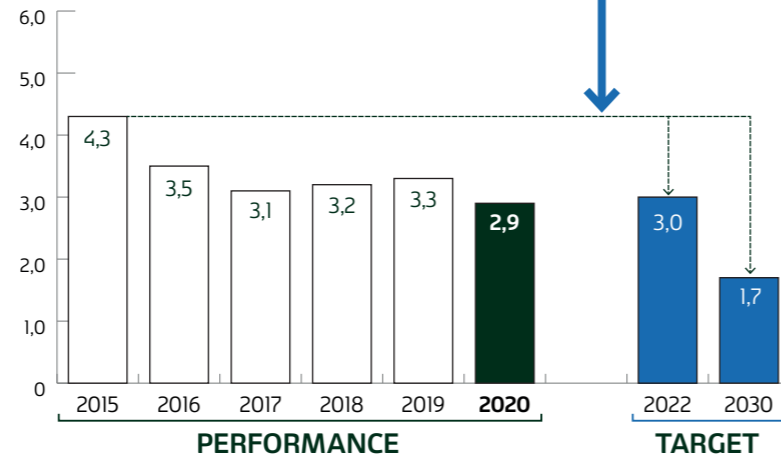


ACQUA RISPARMIATA DAL 2015 AL 2020



= 10.100 autocisterne

CONSUMO SPECIFICO DI ACQUA (hl/hl)*



Approvvigionamento totale di acqua 325.788 m³ (-17,6%*)

Consumi totali 116.518 m³ (-7,6%*)

Acqua destinata allo scarico 209.270 m³ (-17,4%*)

~~Depuratore consortile~~ 0%

100% Fiume Olona 209.270

dell'acqua depurata dal nostro impianto

m³ di acqua depurata restituita all'ambiente



* I dati si riferiscono al confronto 2019/2020

ZERO CONSUMO IRRESPONSABILE



ZERO CONSUMO IRRESPONSABILE

100%

TARGET 2022

**DISPONIBILITÀ
DI BIRRE
ANALCOLICHE**

100%

**MESSAGGIO SUL
BERE RESPONSABILE
VEICOLATO TRAMITE
PACKAGING E BRAND**

100%

**DEI NOSTRI MERCATI
CREANO PARTNERSHIP
PER PROMUOVERE UN
CONSUMO RESPONSABILE**

TARGET 2030

100%

**DEI NOSTRI MERCATI
LAVORANO PER
GARANTIRE ZERO
CONSUMO IRRESPONSABILE**

COSA ABBIAMO FATTO

Nel 2020, a causa del Covid-19 non si sono svolti eventi di sensibilizzazione sul bere responsabile presso il Birrificio. Per supportare i nostri consumatori nel compiere scelte consapevoli abbiamo aumentato i messaggi sul consumo responsabile di alcol sia sul packaging che online. Abbiamo inoltre arricchito la comunicazione di prodotto riportando informazioni sugli ingredienti e sui valori nutrizionali su tutte le nostre confezioni e, per le birre del Birrificio

Angelo Poretti, abbiamo rafforzato la proposta in abbinamento con alcune ricette della tradizione italiana, da gustare in compagnia, appena possibile. Inoltre, abbiamo implementato le procedure per evitare l'accesso dei minori ai contenuti delle nostre piattaforme digitali e dotato il 100% delle nostre auto aziendali ibride di Alcolock: un dispositivo che blocca l'accensione del motore in caso di tasso alcolemico superiore alla norma di legge.



INFORMARE

Il 100% delle confezioni dei nostri prodotti riporta messaggi sul consumo responsabile di alcol che consigliano di non bere se si deve guidare, se si è al di sotto dell'età legale o in gravidanza.

OFFRIRE

un'ampia gamma di birre analcoliche che i consumatori possono scegliere in diverse occasioni di consumo. +11% di birre analcoliche vendute a livello di Gruppo.



+4,9%

vendita
birre analcoliche
e light in Italia



INCORAGGIARE

i consumatori a un consumo responsabile attraverso il dialogo e il coinvolgimento.

CULTURA ZERO INCIDENTI

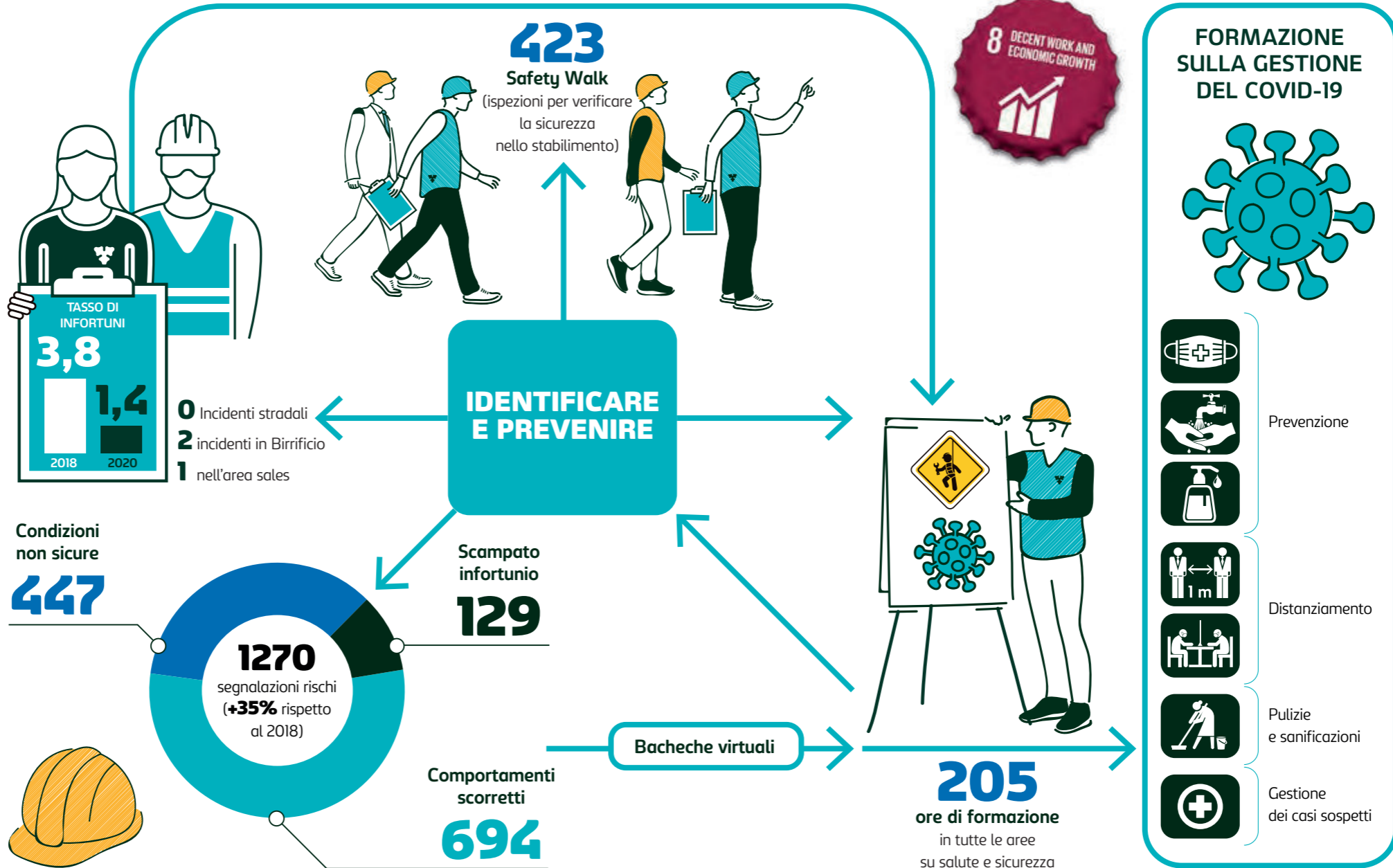
TARGET 2022
RIDURRE IL TASSO
DI INCIDENTI
DI ANNO IN ANNO

TARGET 2030
ZERO INCIDENTI



COSA ABBIAMO FATTO

Abbiamo a cuore la salute e la sicurezza delle nostre persone che sono sempre al primo posto. Anche in un momento di crisi sanitaria ci siamo impegnati costantemente nella diffusione della cultura della Sicurezza. Le nostre persone sono state formate per affrontare al meglio tutti i rischi. Abbiamo attivato le procedure per garantire la sicurezza dei collaboratori interni ed esterni, diffuso le informazioni sui comportamenti corretti in materia di igiene e riorganizzato i turni e i flussi delle persone nel Birrificio nel rispetto delle disposizioni Ministeriali.

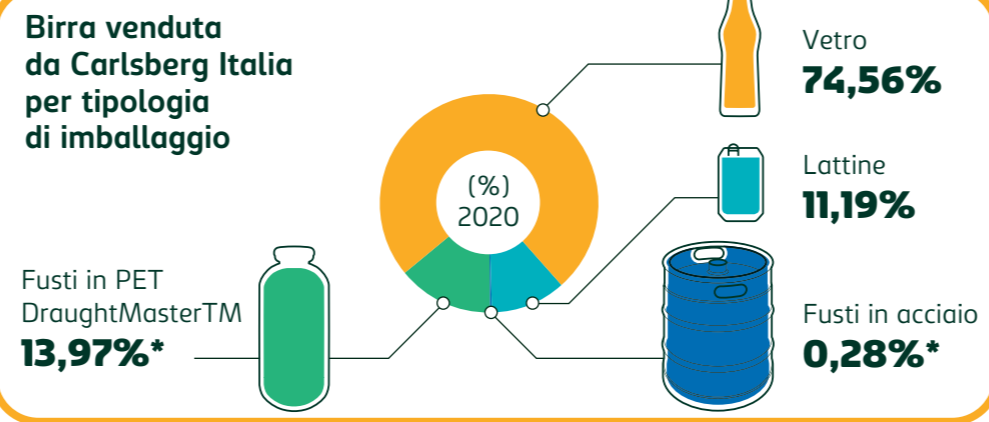
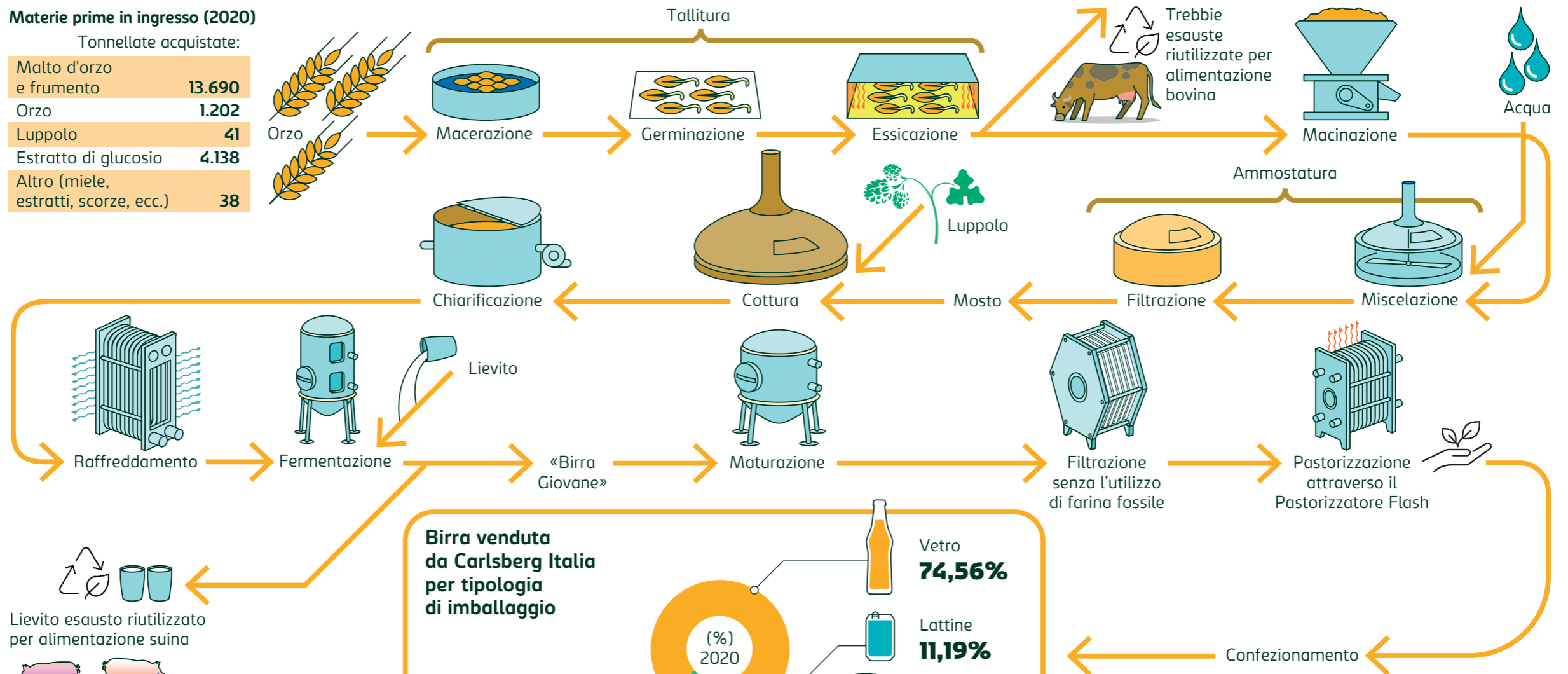


IL PROCESSO PRODUTTIVO DELLE NOSTRE BIRRE

Materie prime in ingresso (2020)

Tonnellate acquistate:

Malto d'orzo e frumento	13.690
Orzo	1.202
Luppolo	41
Estratto di glucosio	4.138
Altro (miele, estratti, scorze, ecc.)	38



NEL 2020

*A causa del Covid, che ha spostato le abitudini di consumo da fuori casa a domestici, è aumentato il volume di birra venduta in vetro e lattine e diminuito quello in fusti.

LE NOSTRE BIRRE

Carlsberg Italia commercializza i brand Birificio Angelo Poretti, Tuborg, Grimbergen, Carlsberg, Brooklyn Brewery, Tucher e Kronenburg 1664.

Nel Birificio di Induno Olona produciamo oltre 1.2 milioni di ettolitri, tra cui tutta la gamma delle birre del Birificio Angelo Poretti.



Referenze e descrizioni delle nostre birre
<https://www.carlsbergitalia.it/le-nostre-birre/?p=3>



BIRIFICIO ANGELO PORETTI



3 Luppoli
Classica



3 Luppoli
Non Filtrata



4 Luppoli
Lager



5 Luppoli
Bock Chiara



6 Luppoli
Bock Rossa



7 Luppoli
La Fiorita



7 Luppoli
La Mielizia



9 Luppoli
Belgian Blanche



9 Luppoli
American IPA



9 Luppoli
Bohemian Pils



10 Luppoli



CARLSBERG



TUBORG



GRIMBERGEN



BROOKLYN BREWERY

ALTRE BIRRE



Elephant



1883



Pilsner



Unfiltered



Special Brew



Tuborg Green



Tuborg Red



Blonde



Blanche



Double Ambrée



Belgian Pale Ale



Triple



Bière de Noël



Lager



East IPA



Special Effects



Tucher Hefes Weizen

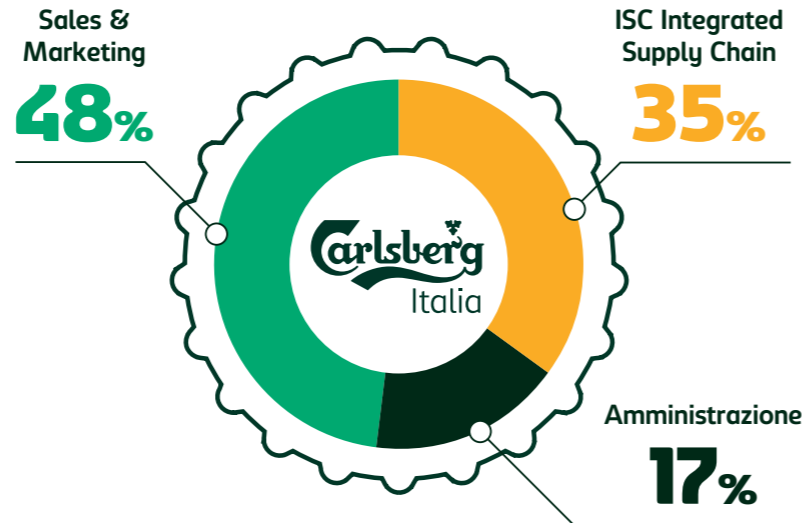


Kronenburg 1664

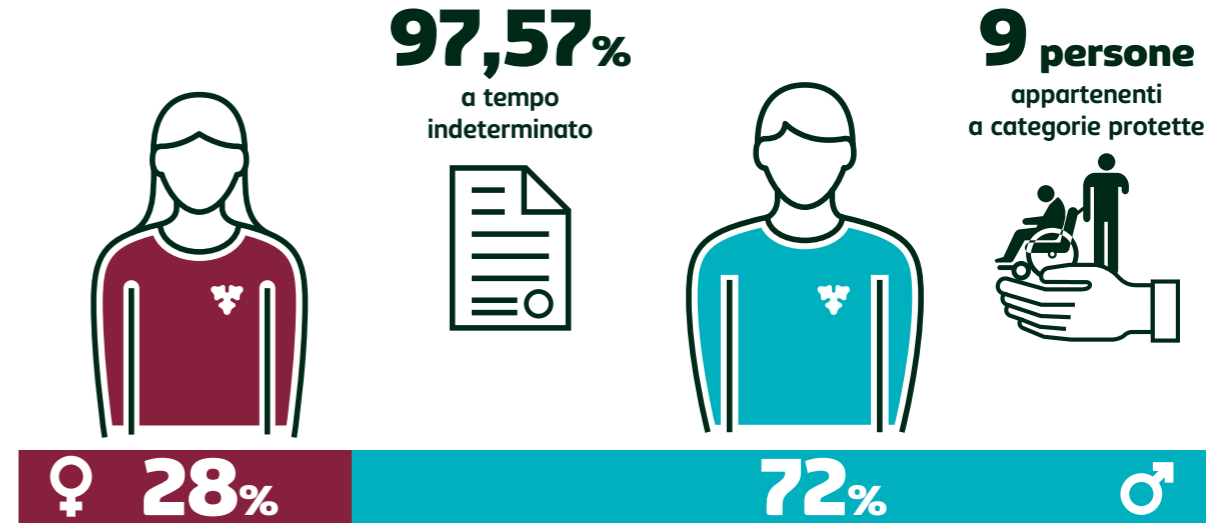
CONTRIBUTO ECONOMICO ALLA SOCIETÀ

CATENA DEL VALORE

Il nostro valore più prezioso sono le donne e gli uomini che con impegno, professionalità e passione contribuiscono al successo delle nostre attività. In un anno complesso caratterizzato dalla pandemia, abbiamo continuato a valorizzare le nostre persone.

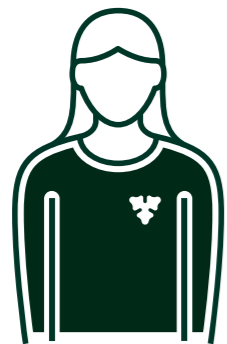


LE PERSONE DI CARLSBERG ITALIA



POSTI DI LAVORO

Con le nostre birre, contribuiamo a creare posti di lavoro in tutti i settori collegati al nostro.



1
POSTO DI LAVORO IN CARLSBERG ITALIA



OGNI PERSONA CHE LAVORA IN CARLSBERG ITALIA HA GENERATO NEL 2020

20,9
POSTI DI LAVORO



13,89
POSTI DI LAVORO NEL SETTORE OSPITALITÀ



0,83
POSTI DI LAVORO TRA I FORNITORI COMPRESI GLI AGRICOLTORI



5,18
POSTI DI LAVORO NEL SETTORE DISTRIBUZIONE



POSTI DI LAVORO TOTALI GENERATI NEL 2020

5.203



Tablelle di appendice complete
<http://sostenibilitabycarlsberg.it/>

LA QUALITÀ DELLA BIRRA	2018	2019	2020
Produzione			
Volumi di birra (hl)	1.336.677	1.195.350	1.135.179
Ripartizione della birra distribuita in fusti			
Fusti in acciaio	4%	4%	3%
Fusti in PET	96%	96%	97%
AMBIENTE E RISORSE	2018	2019	2020
Consumo totale materie prime (ton)			
Consumo specifico materie prime (kg/hl)	22.283	22.275	18.854
Consumi complessivi Acqua (m3)	16,7	16,4	16,6
Consumi energetici totali (MWh/hl)	430.340	395.144	325.788
Totale Rifiuti Prodotti (Kg)	31.792	26.798	23.295
% rifiuti destinati al recupero	1.905.825	1.583.914	1.345.810
Produzione Specifica Rifiuti (kg/hl di Birra)	100%	100%	100%
	1,4	1,3	1,2
PERSONE E PROCEDURE	2018	2019	2020
Dipendenti per genere (num)			
Uomini	254	248	247
Donne	180	178	177
	74	70	70
Dipendenti per qualifica (num)			
Dirigenti	7	6	7
Quadri	32	33	30
Impiegati	169	163	159
Operai	46	46	51
Dipendenti per fascia d'età (%)			
18 - 29 anni	8%	6%	7%
30 - 39 anni	19%	23%	22%
40 - 49 anni	33%	31%	30%
>50 anni	40%	41%	40%
Dipendenti per funzione(%)			
Production	26%	29%	30%
Sales&Marketing	50%	48%	48%
Customer supply chain	6%	6%	5%
Staff	18%	17%	17%

TABELLE PERFORMANCE

PERSONE E PROCEDURE	2018	2019	2020
Dipendenti per tipologia contrattuale (%)			
A tempo indeterminato	96%	98%	98%
A tempo determinato	4%	2%	2%
Indice Differenziale Retributivo (uomini/donne)			
Dirigenti	1,17	1,12	1,24
Quadri	1,10	1,13	1,10
Impiegati	1,13	1,12	1,12
Rapporto tra Stipendio Standard Neo Assunti e Stipendio Minimo Locale	0,91	0,89	0,97
Per funzione			
Production	23,4	7,0	30,1
Sales&Marketing	26,1	13,6	6,6
Customer supply chain	19,5	15,9	6,8
Staff	20,4	12,4	6,8
Infortuni totali suddivisi per funzione (num)			
Production	4	9	5
Sales&Marketing	4	3	2
Customer supply chain	0	3	2
Staff	0	1	0
Infortuni	0	2	1
di cui Sinistri stradali/in itinere	9	9	5
	5	6	2
Totale segnalazioni (num)	450	1.310	1.270
Scampati/potenziali pericoli	110		
Condizioni non sicure	243		
Comportamenti non sicuri	97		
PERFORMANCE ECONOMICHE	2018	2019	2020
Valore Aggiunto aggregato distribuito			
Remunerazione azionisti	-	-	-
Remunerazione dipendenti	23.615.731	22.957.974	18.612.833
Remunerazione PA	7.605.368	4.353.004	656.288
Remunerazione del capitale di credito	876.452	885.878	740.374
Remunerazione dell'impresa	29.392.756	14.940.856	3.976.044
Remunerazione collettività	412.489	237.615	320.718
Totale VA distribuito	61.902.796	34.669.319	16.354.169

CREDITS

Consulenza metodologica e redazione

Aida Partners

(Andrea Secchi e Riccardo Taverna)

Comunicazione

Aida Partners

Progetto Grafico e Illustrazioni

Infolab Agency

Area Web

Mediatra

Fotografie

Archivio Carlsberg

Adobe Stock

foto copertina, pag. 2 e pag. 4:

Claudia Calegari

SEGUICI SUI SOCIAL



www.carlsbergitalia.it
<http://sostenibilitabycarlsberg.it/>
 #CarlsbergItalia

@CarlsbergGroup



www.birrificioangeloporetti.it
 #BirrificioAngeloPoretti
 #MaestriDelLuppolo

@BirrificioAngeloPoretti
 birrificioporetti



<https://www.tuborg.com/it-it/>
 #Tuborg
 #StRappalaTuborg

@CarlsbergItaly
 carlsbergitaly



<https://www.grimbergenbeer.com/it-it/>
 #LamiaGrimbergen
 #Grimbergen

@TuborgItaly
 tuborgitalia



www.carlsberg.it
 #Carlsberg
 #ProbablyTheBest

@GrimbergenItaly
 @GrimbergenItaly